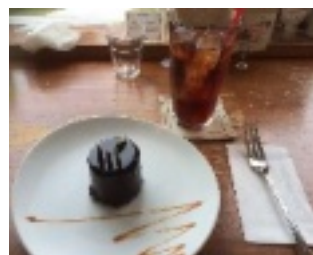


はつらつ食い倒れツアー in 阿知須



はつらつメンバー初の取材！（という名のお食事ツアー）に行ってきました！山口県は道の駅発祥の県、ということで、熊毛インターから1時間くらいの場所にある「道の駅きらあじす」を目指しました。そこのビーフシチューが美味しいよ、という話から盛り上がり「じゃあ、はつらつ通信の取材ということで行こう！」という流れになりました。もちろん自費ですが…。残念ながら、ビーフシチューはメニューからなくなっていたので、メンバーは思い思いのものを注文しました！

あじすの道の駅では「くりまさる」のソフトクリームも売ってありました。「栗より勝る甘いかぼちゃ」とのことなかぼちゃ本来の優しい甘さが口いっぱい広がり、私たちの胃袋を満たしてくれました(*_*)また、白いズッキーニもあり、珍しいのでメンバー2人が購入。見た目はかぼちゃの様ですが、調理法は普通のズッキーニと同じだろうと勘違いし、皮ごと調理したそうです…。まあ見事に大失敗！！どうやら白のズッキーニは皮ごと調理するのではなかったようで、一口たべちゃあ、皮をパッと出しながら食べたそうです(笑) 皆さんもし調理する機会があればご注意を！(笑)

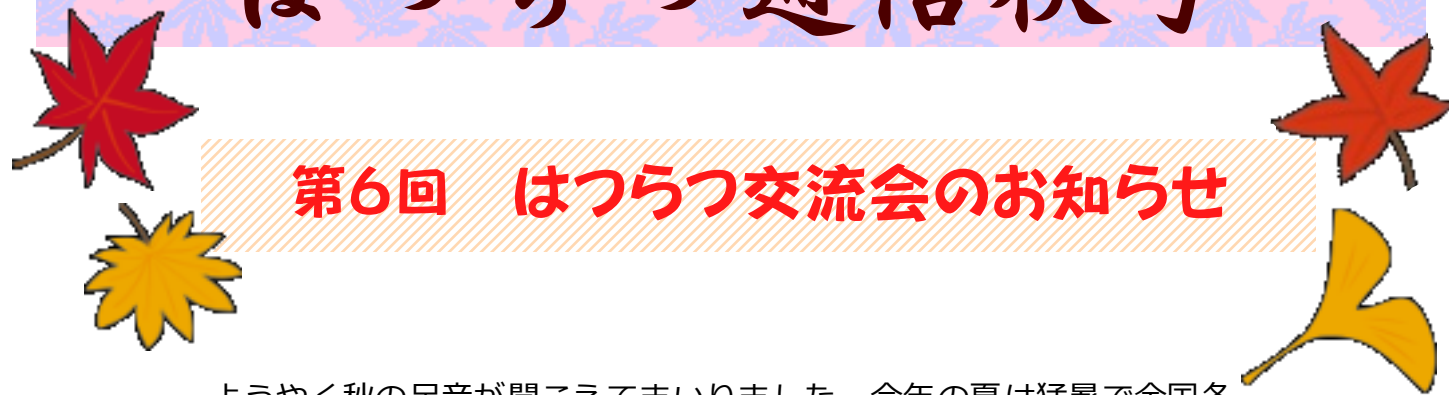
きらあじすを後にした私たちは、宇部の市街地までドライブ…。目的地は宝くじ売り場です(笑)全国でもニュースにもなったあの売場へ行ってきました！やはり夢を買う方は多いためか、結構並んでいました。

そして、夢を買った一行はまた阿知須にもどり、「ロアズブルー」というカフェ併用のケーキ屋へ行ってきました。上品なお味とお洒落な気分を味わえる素敵なお店です。事務員ピーコの地元は宇部で、ここは実家に帰る時に必ず寄るケーキ屋さんです！

山口県には23か所の道の駅があります。今度は日本海まで足を伸ばしたいと思っているはつらつメンバーでした。私たちの満腹街道は続きます…。



はつらつ通信秋号



第6回 はつらつ交流会のお知らせ

ようやく秋の足音が聞こえてまいりました。今年の夏は猛暑で全国各地で40度近くまで気温が上がりましたが皆様の体調はいかがでしたか。今年も後半になり、皆さまが日々穏やかに過ごされるようお祈りいたします。

さて、今年で戸田歯科医院も26年目を迎えました。地域の皆様や患者様に支えられているからこそ診療を続けられております。その感謝の会と致しまして、表題の通り、今年もはつらつ交流会を開催いたします。当日は会員さまと私たちとで、にぎやかな会にする予定でございます。ご多忙とは存じますが、ご参加下さいますようお願い申し上げます。

日時：平成27年10月25日（日）9：30～11：30

場所：ふれあいタウン大島 2階 大ホール

演目：琴演奏、アルプホルン、スタッフによる寸劇

なお、10月16日（金）までにご参加の有無を同封のハガキにてご連絡下さいますようお願い致します。

お問い合わせ
〒749-0101

山口県柳井市神代4183-16

とだ歯科医院 はつらつ担当：吉國、岡村 電話：0820-45-5555

※交流会当日のお問い合わせは090-7501-4028にお掛けください。

当日以外はお掛けにならないようお願いいたします。

